

16

ГЕНЕТИЧЕСКИЕ МАРКЕРЫ
БОКОВОГО АМИОТРОФИЧЕСКОГО
СКЛЕРОЗА В РОССИЙСКОЙ
ПОПУЛЯЦИИ

Genetic markers of amyotrophic
lateral sclerosis in the Russian
population

72

ЛЕКАРСТВЕННАЯ БЕЗОПАСНОСТЬ
В РЕАЛЬНОЙ КЛИНИЧЕСКОЙ
ПРАКТИКЕ: АКЦЕНТ НА
ПРОТЕКТОРНУЮ ТЕРАПИЮ

Drug safety in real clinical practice:
focus on protective therapy

83

ПЕРВЫЙ ОПЫТ ПРИМЕНЕНИЯ
БОТУЛИНИЧЕСКОГО ТОКСИНА
ТИПА А ПРИ ЦЕНТРАЛЬНОМ
ПРОЗОПАРЕЗЕ

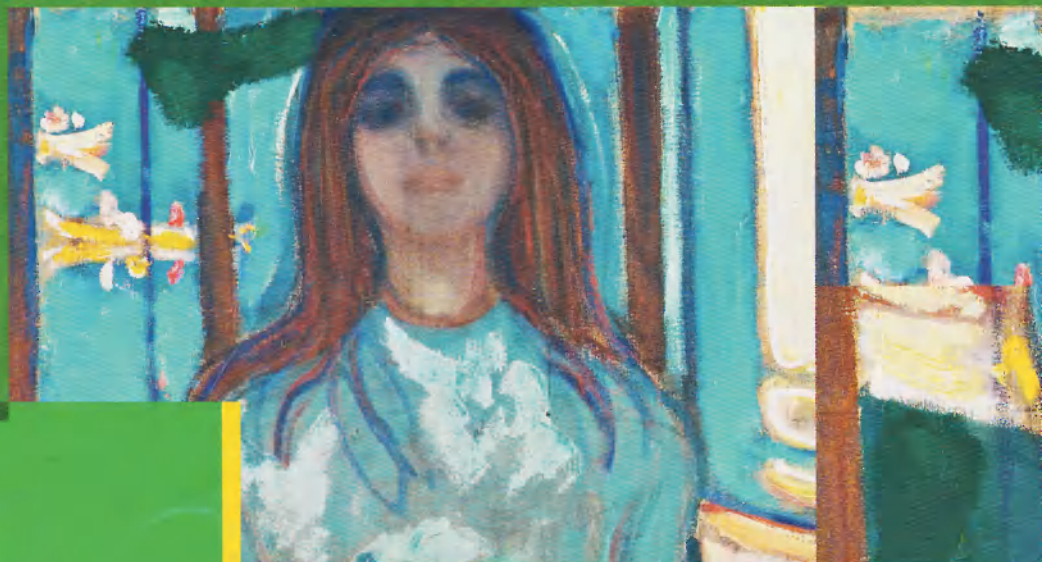
First experience with botulinum
toxin type A in central prosoparesis



ФАРМАТЕКА

РЕЦЕНЗИРУЕМЫЙ ЖУРНАЛ ДЛЯ ПРАКТИКУЮЩИХ ВРАЧЕЙ

НЕВРОЛОГИЯ /
КАРДИОЛОГИЯ /
РЕВМАТОЛОГИЯ



03

2022
ТОМ 29

Handwritten signature or mark.

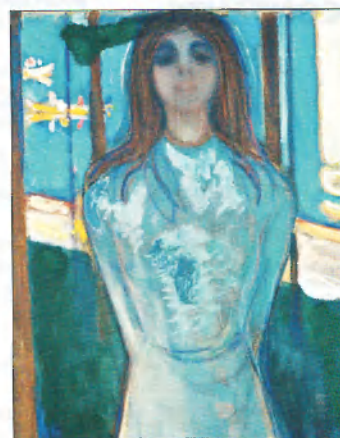


ФАРМАТЕКА

РЕЦЕНЗИРУЕМЫЙ ЖУРНАЛ ДЛЯ ПРАКТИКУЮЩИХ ВРАЧЕЙ

СОДЕРЖАНИЕ

ТОМ 29 №3 2022



Эдвард Мунк.
Голос (Летняя ночь). 1896.
Холст, масло, 90×119,5 см.
Музей Мунка, Осло

НОВОСТИ МЕДИЦИНЫ

ОБЗОРЫ

- 10 Сычев Д.А., Остроумова О.Д., Кочетков А.И., Переверзев А.П., Клепикова М.В., Эбзеева Е.Ю., Дё В.А.** Факторы риска лекарственно-индуцированных заболеваний. Часть 4. Ошибки применения лекарственных средств и низкая приверженность пациентов к лечению

КЛИНИЧЕСКИЙ ОПЫТ

- 16 Левицкий Г.Н., Захарова Е.Ю., Милованова Н.В., Поляков А.В., Забненкова В.В., Струк М.А.** Генетические маркеры бокового амиотрофического склероза в Российской популяции
- 26 Давыдова К.А., Комаров А.Н.** Когнитивная дисфункция при гипоксической энцефалопатии. Диагностика, профилактика, реабилитация

ОРИГИНАЛЬНЫЕ СТАТЬИ

- 32 Манцаева М.Е., Борисов А.Г., Чернавский С.В., Стремоухов А.А.** Распространенность и диагностическая значимость серологических маркеров целиакии у пациентов с IgA-нефропатией
- 40 Вагина М.А.** Оценка эффективности и переносимости перампанела в дополнительной терапии эпилепсии у соматически здоровых и коморбидных пациентов
- 50 Морозова Т.Е., Шацкий Д.А., Андрущишина Т.Б., Лукина М.В., Фисенко В.П., Сычев Д.А.** Эффективность и переносимость кетопрофена у пациентов с ИБС в послеоперационном периоде после кардиохирургических вмешательств в зависимости от коморбидного статуса
- 58 Комаров А.Н.** Комплексный подход в коррекции болевого синдрома и нарушений функции поясничного отдела позвоночника у пациентов с хронической формой спондилоартроза в стадии обострения

- 67 Поневежская Е.В., Петрова Е.А., Савина М.А., Кольцова Е.А.** Факторы риска развития апатии после церебрального инсульта с учетом коморбидной психопатологии

БЕЗОПАСНОСТЬ ЛЕКАРСТВ

- 72 Трухан Д.И., Иванова Д.С.** Лекарственная безопасность в реальной клинической практике: акцент на протекторную терапию

КЛИНИЧЕСКИЙ РАЗБОР

- 83 Римкевичус А.А., Люкманов Р.Х., Шалиманова Е.В., Шихкеримов Р.К., Гнедовская Е.В., Супонева Н.А.** Первый опыт применения ботулинического токсина типа А при центральном прозопапарезе
- 91 Таранцова А.В.** Особенности ведения и наблюдения «трудного» коморбидного пациента преклонного возраста с осложнениями COVID-19: клинический пример
- 99 Быкова Е.Г., Шкурат А.С., Иванова М.И., Болдуева С.А., Рождественская М.В.** Случай успешного лечения синдрома Дресслера

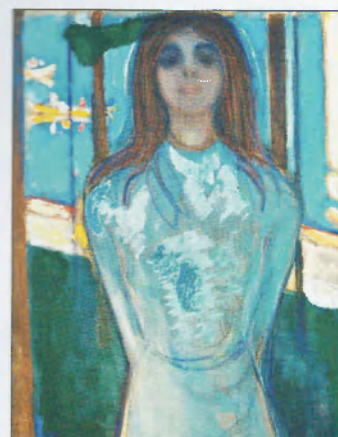


FARMATEKA

REVIEWED JOURNAL FOR CLINICIANS

CONTENTS

VOL. 29 №3 2022



Edvard Munch.
Voice (Summer night). 1896.
Oil on canvas, 90×119.5 cm.
Munch Museum, Oslo

NEWS OF MEDICINE

REVIEWS

- 10 **Sychev D.A., Ostroumova O.D., Kochetkov A.I., Pereverzev A.P., Klepikova M.V., Ebzeeva E.Yu., De V.A.** Risk factors of drug-induced diseases. Part 4. Medication errors and patient adherence

CLINICAL EXPERIENCE

- 16 **Levitsky G.N., Zakharova E.Yu., Milovanova N.V., Polyakov A.V., Zabnenkova V.V., Struk M.A.** Genetic markers of amyotrophic lateral sclerosis in the Russian population
- 26 **Davydova K.A., Komarov A.N.** Cognitive dysfunction in hypoxic encephalopathy. Diagnostics, prevention, rehabilitation

ORIGINAL ARTICLES

- 32 **Mantsaeva M.E., Borisov A.G., Chernavsky S.V., Stremoukhov A.A.** Prevalence and diagnostic significance of serological markers of celiac disease in patients with IgA nephropathy
- 40 **Vagina M.A.** Evaluation of the efficacy and tolerability of perampanel in the adjunctive therapy of epilepsy in somatically healthy and comorbid patients
- 50 **Morozova T.E., Shatskiy D.A., Andruschishina T.B., Lukina M.V., Fisenko V.P., Sychev D.A.** Efficacy and tolerability of ketoprofen in patients with coronary artery disease in the postoperative period after cardiac surgery, depending on the comorbid status
- 58 **Komarov A.N.** An integrated approach to the correction of pain syndrome and lumbar spine dysfunction in patients with chronic spondylarthrosis in the exacerbation phase

- 67 **Ponevezhskaya E.V., Petrova E.A., Savina M.A., Koltsova E.A.** Risk factors for the development of apathy after cerebral stroke taking into account comorbid psychopathology

SAFETY OF DRUGS

- 72 **Trukhan D.I., Ivanova D.S.** Drug safety in real clinical practice: focus on protective therapy

CLINICAL CASE

- 83 **Rimkevichus A.A., Lyukmanov R.Kh., Shalimanova E.V., Shikhkerimov R.K., Gnedovskaya E.V., Suponeva N.A.** First experience with botulinum toxin type A in central prosoparesis
- 91 **Tarantsova A.V.** Features of the management and follow-up of a «difficult» comorbid elderly patient with COVID-19 complications: a clinical case
- 99 **Bykova E.G., Shkurat A.S., Ivanova M.I., Boldueva S.A., Rozhdestvenskaya M.V.** Case of successful treatment of Dressler's syndrome